

Aufgabe1:

Implementieren Sie nachfolgend skizziertes Layout mittels geeigneter JavaFX-Komponenten in einer GUI-Anwendung (Größe 400x200) um.



Hinweise:

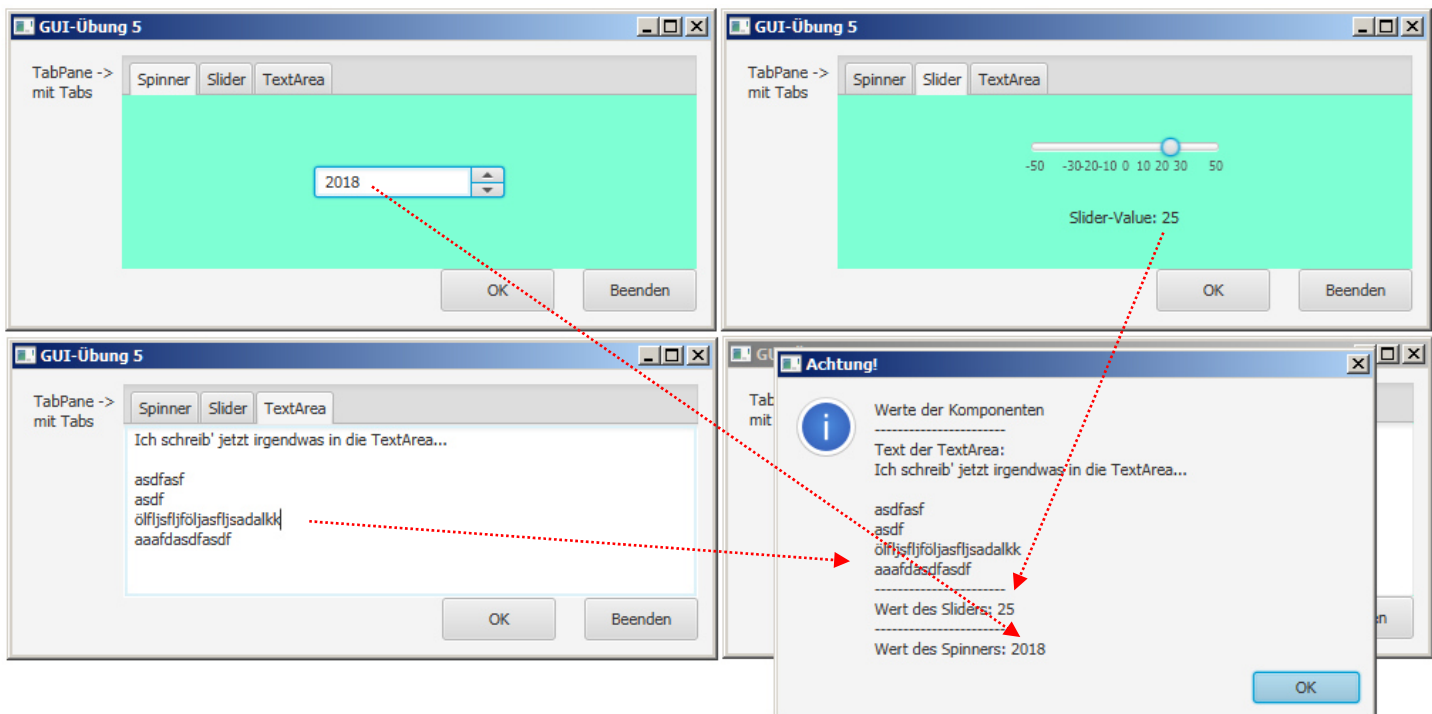
- 1.) Die blaue Farbe der TabPane dient nur der besseren Erkennbarkeit des Layouts und ist NICHT Teil der Aufgabe!!!
- 2.) Es ist manchmal notwendig, Komponenten z.B. in einer VBox zu organisieren, diese dann einer FlowPane zuzuordnen (nur der kann man ein Alignment setzen), und dann die FlowPane einem Tab als sog. **Content** zu **setzen(!)**; Tabs selber kann man nämlich leider kein Alignment (z.B. Center) für ihre Komponenten setzen...

Aufgabe2:

Drücken von "Beenden" soll die Applikation schließen.

Aufgabe3:

Drücken von " OK " soll zu folgender Informations-Aufbereitung führen, abhängig von den Inhalten der drei **Tabs**:



Hinweise:

- 1.) Dem **Slider** setzt man am Besten einen entsprechenden Value-Property - Listener (`slider.valueProperty().addListener`; dadurch wird jegliche Bewegung des "Schiebereglers" sofort bemerkt und kann behandelt werden - alle anderen Variablen sind mühsam(er)...
- 2.) Die angezeigten Werte (am Label und bei der "Auswertung" sind einfach auf eine ganze Zahl gerundet, da sonst durch den double-Wert des Sliders die Info auf dem Label sehr unruhig" ist.

Aufgabe4:

Beim Überqueren des **Slider-Value** - Labels durch die Maus bzw. bei einem Klick *auf* das Label sollen entsprechende Meldungen erscheinen (siehe beispielhaft):

